

**Országos
kompetenciamérés
2022**

Természettudomány

Intézményi jelentés

10. évfolyam

Dugonics András Piarista Gimnázium, Alapfokú Művészeti Iskola és Kollégium

6724 Szeged, Bálint Sándor utca 14.

OM azonosító: 029752



BELÜGYMINISZTERIUM



OKTATÁSI
HIVATAL



Köznevelési Mérés
Értékelési Osztály

FIGYELEM! Kérjük, tartsa szem előtt, hogy a 2020/2021. tanévtől a képzési formák megváltoztak. A jelentésben szereplő technikai elnevezésű viszonyítási csoportba a technikai képzés és a szakközépiskolai képzés tartozik. A szakképző iskolák viszonyítási csoportba a szakképző iskolai képzés, a szakközépiskolai képzés és a szakiskolai képzés tartozik.

10. évfolyamon csak a köznevelési intézményekben volt természettudomány mérés, a szakképzési törvény hatálya alá tartozó képzéstípusokban részt vevő tanulók csak a matematika és szövegértés mérésben vettek részt. Így a természettudomány terület esetén a Technikumi illetve a Szakképző iskolai elnevezésű viszonyítási csoportokba csak a köznevelési törvény hatálya alá tartozó intézmények tartoznak. A résztvevők köre közötti különbségek miatt a 10. évfolyamos mérés országos átlageredményeit természettudomány területen nem lehet összehasonlítani a 6. és 8. évfolyam országos átlageredményeivel.

Az emberi erőforrások minisztere 5/2020. (III. 19.) EMMI határozata értelmében a 2019/2020. tanévi országos kompetenciamérés elmaradt, így nem érhetők el a 2020. évi mérési eredmények.

A létszámtáblázatok tartalma a 2021/2022. tanévi méréstől kezdődően mérési területenként eltérő lehet.

A feladatellátási helyek kódtáblázata

A	001 - Dugonics András Piarista Gimnázium, Alapfokú Művészeti Iskola és Kollégium (4 évfolyamos gimnázium) (6724 Szeged, Bálint Sándor utca 14.)
---	--



Természettudomány

Létszám adatok

Az intézmény létszámadatai a 10. évfolyamon

A feladatellátási hely kódja	Képzési forma	Tanulók száma						
		Összesen	SNI	Mentesült*	BTMN	HHH	Figyelembe vehető**	Jelentésben szereplő
A	4 évfolyamos gimnázium	99	2	0	6	0	97	88
Összesen		99	2	0	6	0	97	88

* A mentesség a matematika, a szövegértés és a természettudomány mérésekre megegyezik. Ezekben a területeken a tanuló csak a teljes mérésen mentesülhet. A nyelvi méréseken a tanulók mentesülhetnek az egész mérés vagy csupán a mérés egy része alól, illetve vannak, akik rövidített tesztet töltenek ki. Ugyanazon tanulóra a mentesség eltérhet a nyelvi és a másik három mérési területen.

** Figyelembe vehetők azok a tanulók, akiknek, amennyiben nem hiányoztak, eredményei szerepelnek a jelentésben. Ezek azok a tanulók, akik nem mentesültek a felmérés megírása alól és nem küzdenek egyéb pszichés fejlődési zavar tartós és súlyos rendellenességével.

A Háttérkérdőívre és a családháttér-indexre vonatkozó létszám adatok

A feladatellátási hely kódja	Képzési forma	Tanulók száma				A feladatellátási helynek van-e a CSH-index alapján becsült várható eredménye?
		Figyelembe vehető	Háttérkérdőívet kitöltötte*	Van CSH-indexe**	Jelentésben szereplő és van CSH-indexe***	
A	4 évfolyamos gimnázium	97	23	22	21	Nincs
Összesen		97	23	22	21	

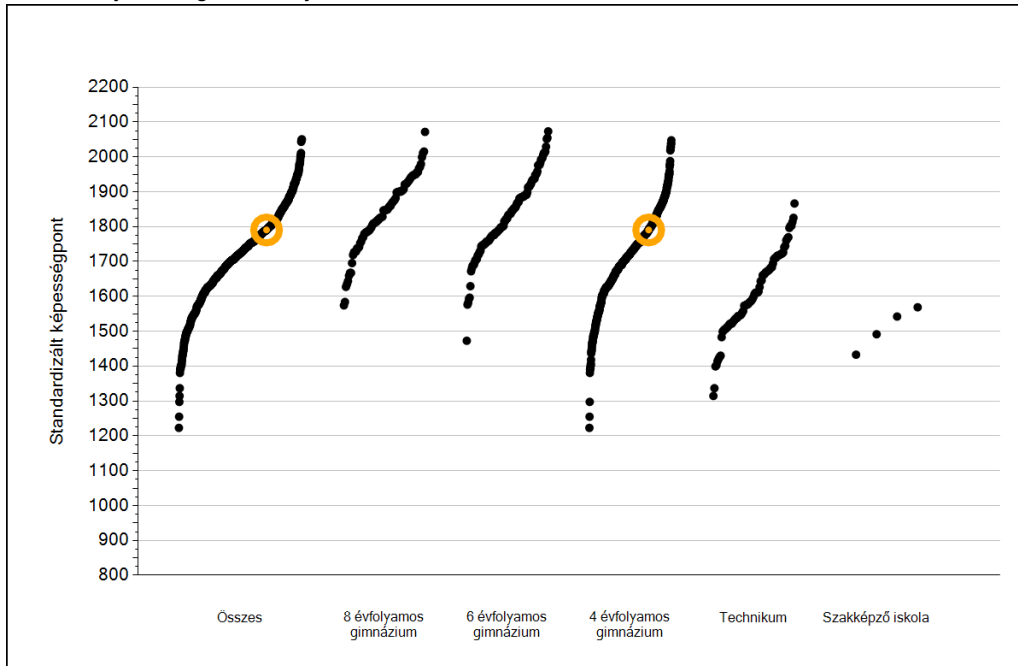
* Minden olyan tanuló szerepel ebben a létszámban, aki az adott feladatellátási helyen tanul, és a Háttérkérdőívből legalább 5 kérdést megválaszolt.

** Azok a tanulók szerepelnek a létszámban, akik alapján a feladatellátási hely átlagos CSH-indexe számolható, vagyis minden szükséges információt megadtak a Háttérkérdőívben és figyelembe vehetők a feladatellátási hely átlagos eredményeiben.

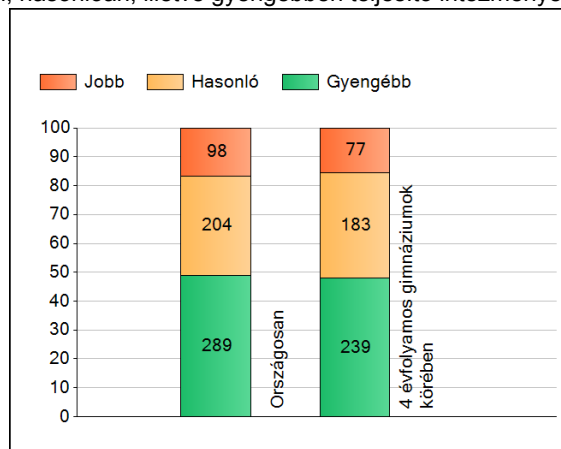
*** Azok a tanulók szerepelnek a létszámban, akik alapján a feladatellátási hely átlagos CSH-indexe számolható és az adott mérési terület jelentésében szerepelnek. Az egyes mérési területeken a CSH-indexszel rendelkezők száma eltérhet.

1a Átlageredmények

Az intézmények átlageredményeinek összehasonlítása



A szignifikánsan jobban, hasonlóan, illetve gyengébben teljesítő intézmények száma és aránya (%)

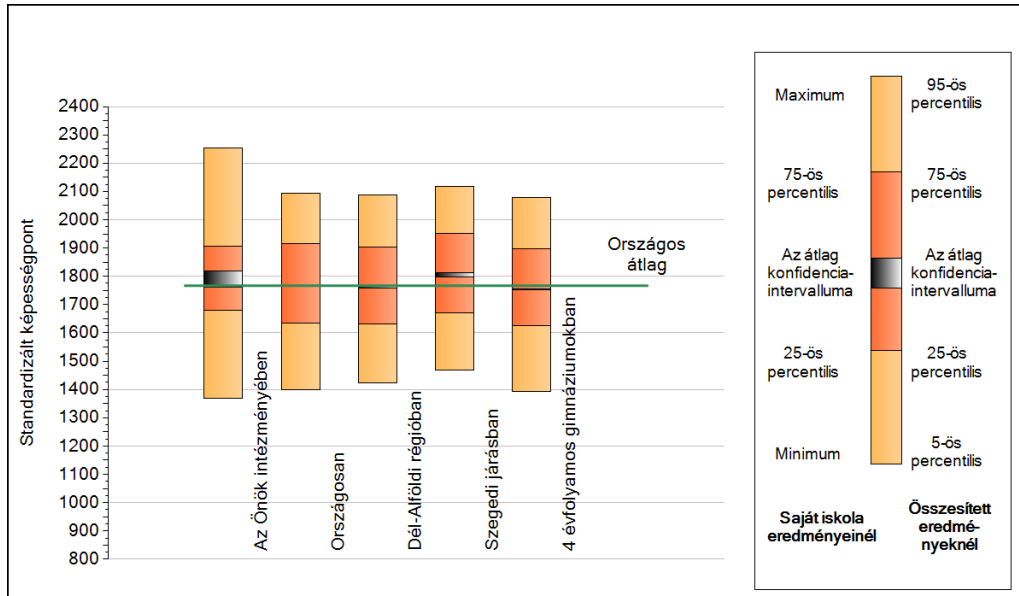


A tanulók átlageredménye és az átlag megbízhatósági tartománya (konfidencia-intervalluma)

Az Önök intézményében	1790 (1761;1820)
Országosan	1767 (1765;1768)
8 évfolyamos gimnáziumokban	1853 (1847;1860)
6 évfolyamos gimnáziumokban	1855 (1852;1861)
4 évfolyamos gimnáziumokban	1755 (1753;1756)
Technikumokban	1629 (1623;1638)
Szakképző iskolákban	1510 (1453;1570)

1b A képességeloszlás néhány jellemzője

A tanulók képességeloszlása az Önök intézményében és azokban a részpopulációkban, amelyekbe Önök is tartoznak

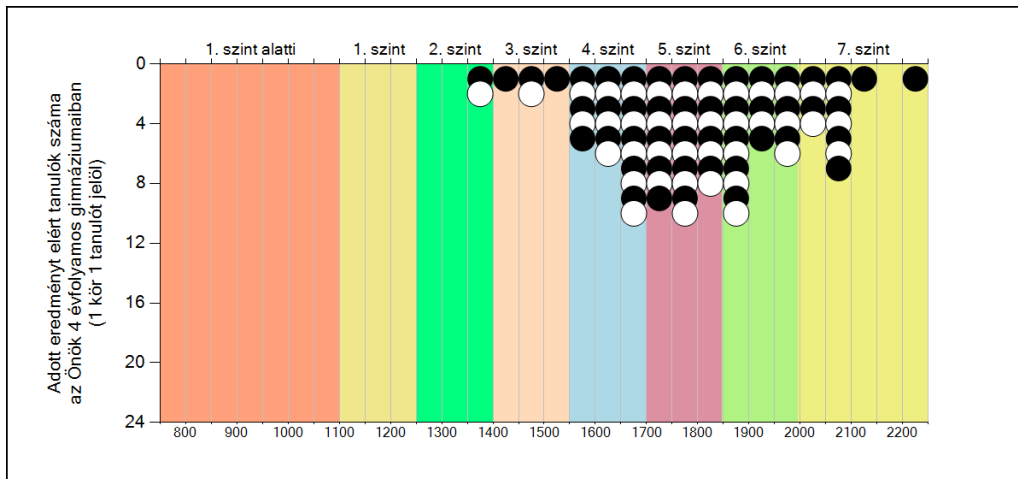
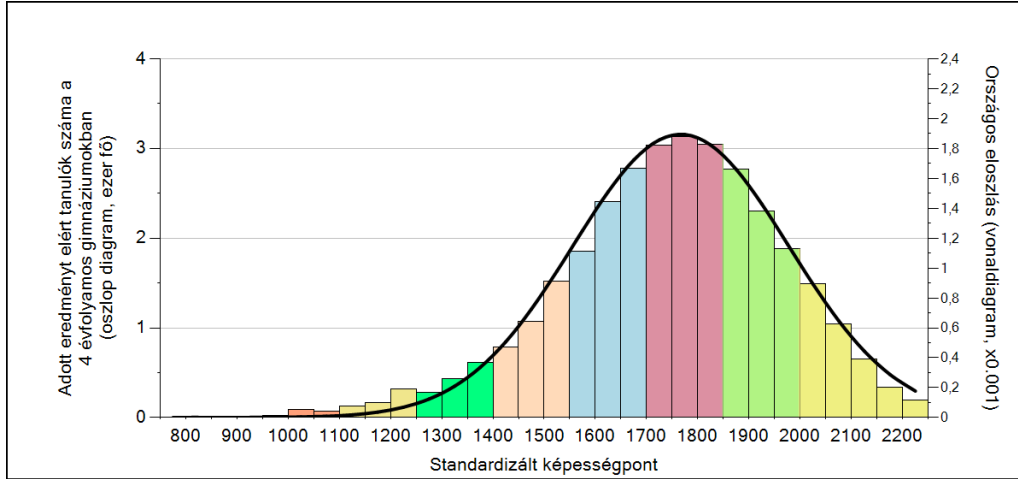


A tanulók képességeloszlása az egyes részpopulációkban

	Min. / 5-ös perc.	25-ös perc.	Átlag (konf. int.)	75-ös perc.	Max. / 95-ös perc.
Az Önök intézményében	1369	1680	1790 (1761;1820)	1907	2254
Országosan	1398	1634	1767 (1765;1768)	1915	2095
Dél-Alföldi régióban	1422	1633	1763 (1758;1767)	1902	2088
Szegedi járásban	1468	1670	1806 (1797;1814)	1952	2119
4 évfolyamos gimnáziumokban	1392	1625	1755 (1753;1756)	1899	2080

1c Képességeloszlás

Az országos eloszlás, valamint a tanulók eredményei a 4 évfolyamos gimnáziumokban és az Önök 4 évfolyamos gimnáziumaiban



A tanulók képességszintek szerinti százalékos megoszlása

