



FIT-jelentés :: 2015

Intézményi jelentés

8. évfolyam

Dugonics András Piarista Gimnázium, Alapfokú Művészeti Iskola és Kollégium

6724 Szeged, Bálint Sándor utca 14.

OM azonosító: 029752



EMBERI ERŐFORRÁSOK
MINISZTERIUMA

● **KTATÁSI HIVATAL**



Köznevelési Mérési
Értékelési Osztály

Létszám adatok

A telephely kód táblázata

A	001 - Dugonics András Piarista Gimnázium, Alapfokú Művészeti Iskola és Kollégium (6 évfolyamos gimnázium) (6724 Szeged, Bálint Sándor utca 14.)
---	--

Az intézmény létszámadatai a 8. évfolyamon

A telephely kódja	Képzési típus	Tanulók száma						
		Összesen	SNI tanulók	Mentesült tanulók	BTMN tanulók	HHH tanulók	Jelentésre jogosult tanulók	A jelentésben szereplők
A	6 évfolyamos gimnázium	34	0	0	1	0	34	34
Összesen		34	0	0	1	0	34	34

A korábbi mérésekben eredménnyel rendelkezőkre vonatkozó létszám adatok

A telephely kódja	Képzési típus	Tanulók száma		A telephelynek van-e az előzetes eredmény alapján becsült várható eredménye?
		Ebben a jelentésben szereplők (előző táblázat utolsó oszlopa)	Ebből a 2013-as mérésben eredménnyel rendelkeznek	
A	6 évfolyamos gimnázium	34	32	Van
Összesen		34	32	

A Tanulói háttérkérdőívre és a családháttér-indexre vonatkozó létszám adatok

A telephely kódja	Képzési típus	Tanulók száma			A telephelynek van-e CSH-indexe?
		Jelentésre jogosultak	Tanulói kérdőívet kitöltötte	Van CSH-indexe	
A	6 évfolyamos gimnázium	34	31	29	Van
Összesen		34	31	29	

Az intézmény jelentésre jogosult tanulóinak előző év végi matematikajegye

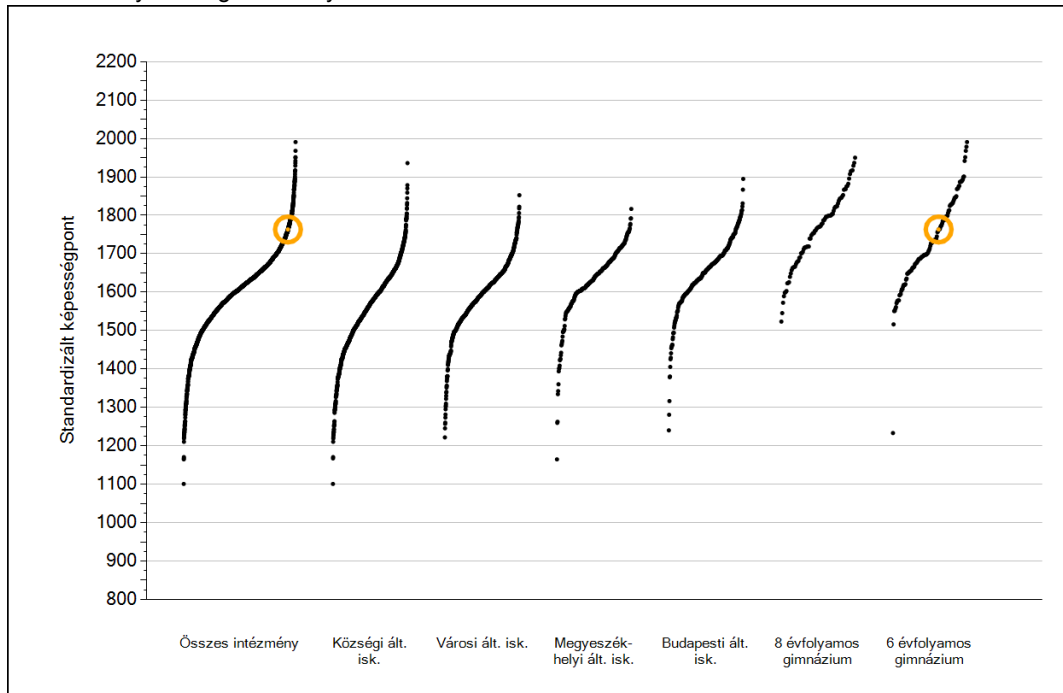
A telephely kódja	Képzés típus	Szerepel-e a jelentésben?	Előző év végi matematikajegy					Összesen	
			-	1	2	3	4		5
A	6 évfolyamos gimnázium	Jelentésben szereplők	0	0	7	13	10	4	34
		Jelentésben nem szereplők	0	0	0	0	0	0	0
Összesen		Jelentésben szereplők	0	0	7	13	10	4	34
		Jelentésben nem szereplők	0	0	0	0	0	0	0



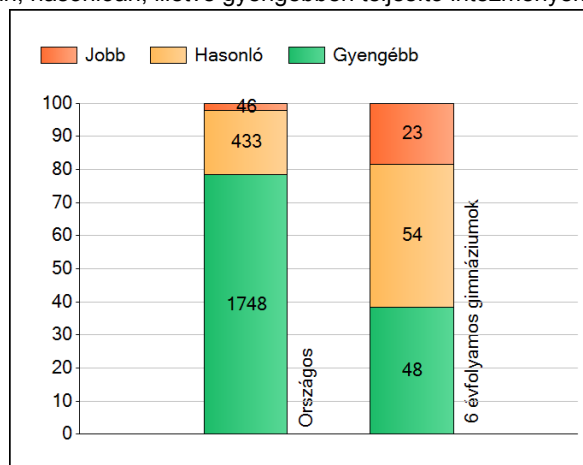
Matematika

1a Átlageredmények

Az intézmények átlageredményeinek összehasonlítása



A szignifikánsan jobban, hasonlóan, illetve gyengébben teljesítő intézmények száma és aránya (%)



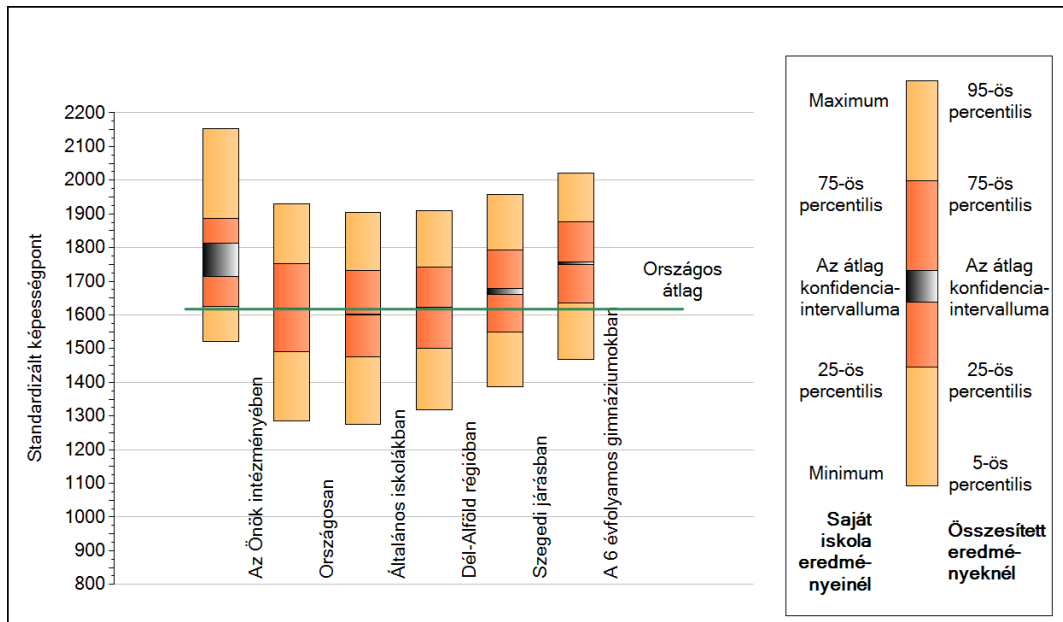
A tanulók átlageredménye és az átlag megbízhatósági tartománya (konfidencia-intervalluma)

Az Önök intézményében	1763 (1714;1813)
Országosan	1618 (1617;1619)
Általános iskolákban	1601 (1600;1602)
Községi általános iskolákban	1555 (1553;1557)
Városi általános iskolákban	1593 (1591;1595)
Megyeszékhelyi általános iskolákban	1642 (1639;1645)
Budapesti általános iskolákban	1662 (1658;1664)
8 évfolyamos gimnáziumokban	1773 (1769;1777)
6 évfolyamos gimnáziumokban	1753 (1749;1757)

1b

A képességeloszlás néhány jellemzője

A tanulók képességeloszlása az Önök intézményében és azokban a részpopulációkban, amelyekbe Önök is tartoznak

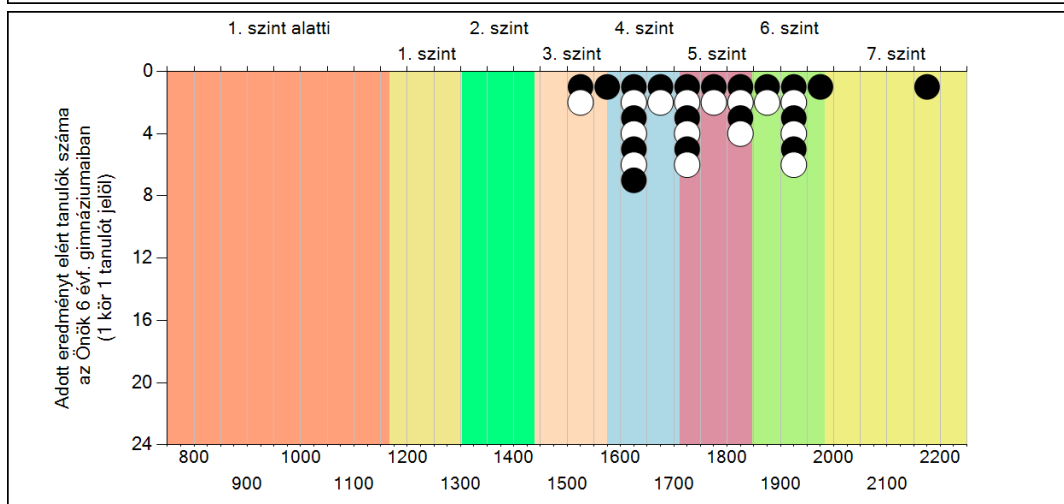
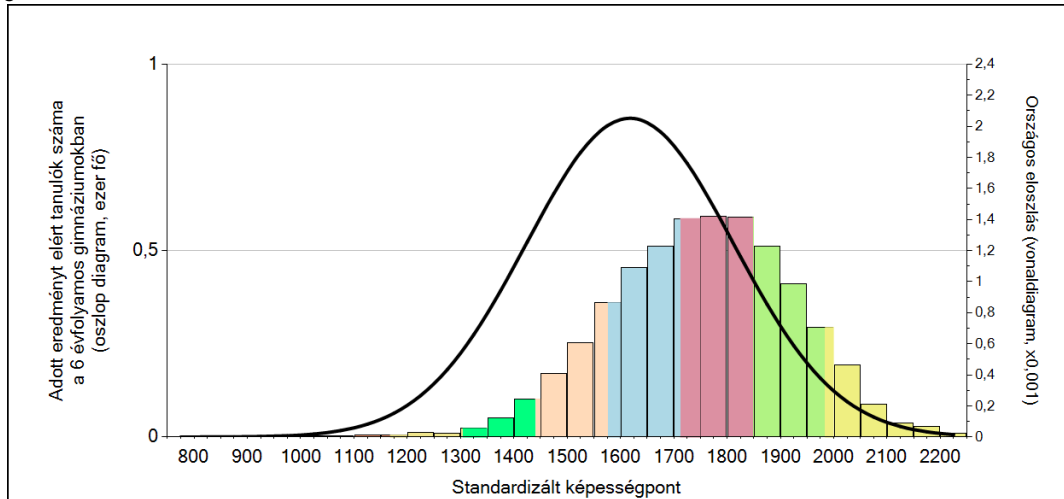


A tanulók képességeloszlása az egyes részpopulációkban

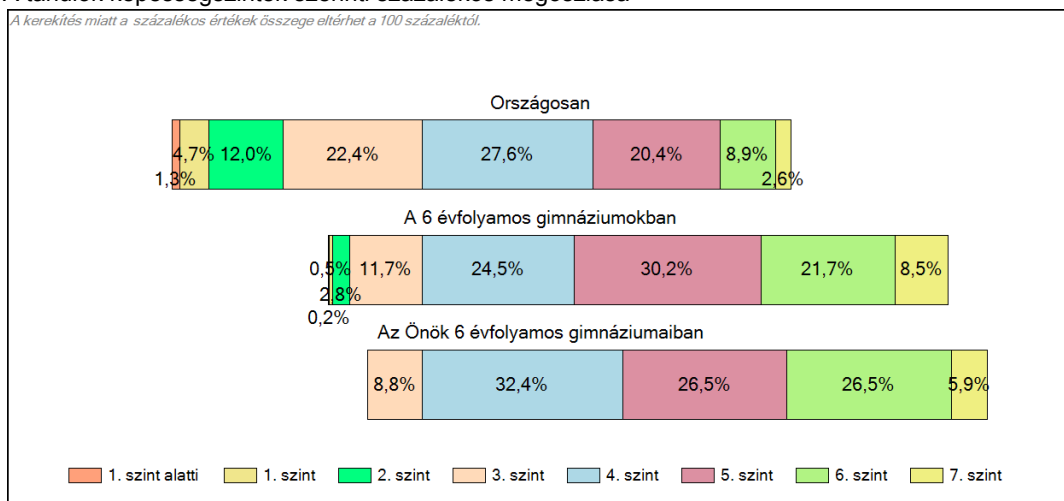
	Min. / 5-ös perc.	25-ös perc.	Átlag	(konf. int.)	75-ös perc.	Max. / 95-ös perc.
Az Önök intézményében	1520	1625	1763	(1714;1813)	1887	2153
Országosan	1285	1490	1618	(1617;1619)	1752	1930
Általános iskolákban	1275	1476	1601	(1600;1602)	1731	1905
Dél-Alföld régióban	1319	1502	1620	(1615;1624)	1741	1909
Szegedi járásban	1386	1550	1671	(1662;1679)	1793	1957
A 6 évfolyamos gimnáziumokban	1469	1637	1753	(1749;1757)	1876	2021

1c Képességeloszlás

Az országos eloszlás, valamint a tanulók eredményei a 6 évfolyamos gimnáziumokban és az Önök 6 évfolyamos gimnáziumaiban

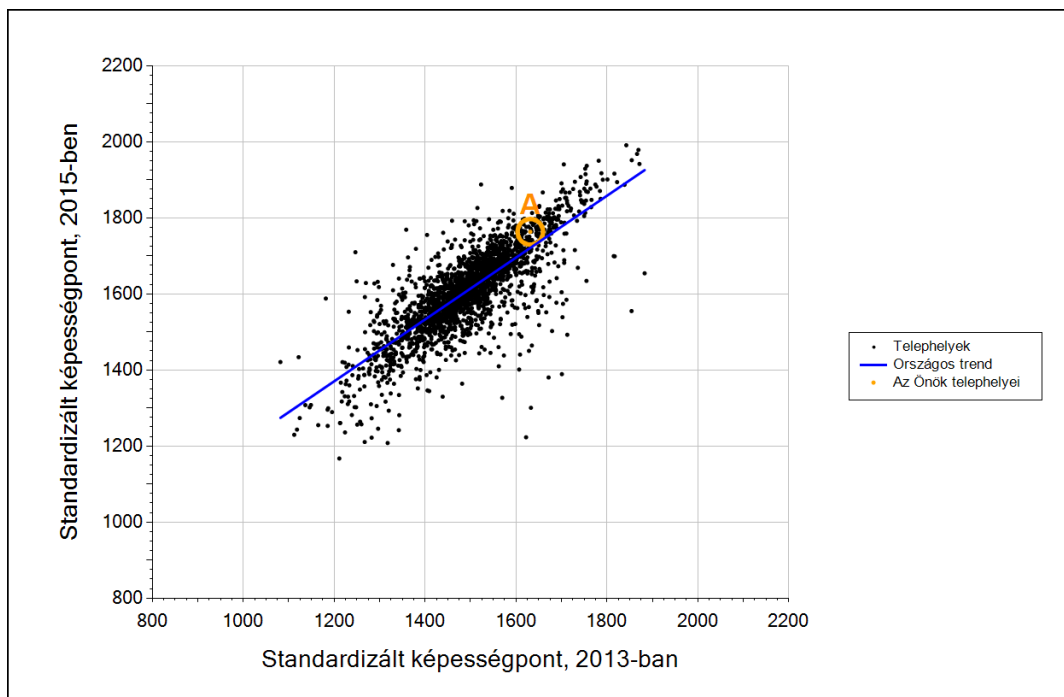


A tanulók képességszintek szerinti százalékos megoszlása



3b

Átlageredmény a tanulók korábbi eredményének tükrében telephelyenként*



Telephelyeik eredménye a regressziós becslés alapján várható eredmény tükrében

A telephely	Telephelyük 2015-ös átlageredménye	1763	(1714;1813)
	A telephely tanulóinak 2013-as átlageredménye	1631	(1569;1702)
	Várható eredmény az összes telephelyre illesztett regressziós egyenes alapján	1721	
	(a tényleges eredmény ettől nem különbözik szignifikánsan)		

* Csak azok a telephelyek szerepelnek az ábrán, amelyek esetében legalább a tanulók kétharmada és legalább tíz tanuló megírta a két évvel korábbi mérést, és amelyeken a korábbi eredménnyel rendelkező diákok e mérésbeli átlaga belesik az összes diák e mérésben elért képességátlagának konfidenciaintervallumába mindkét területen.

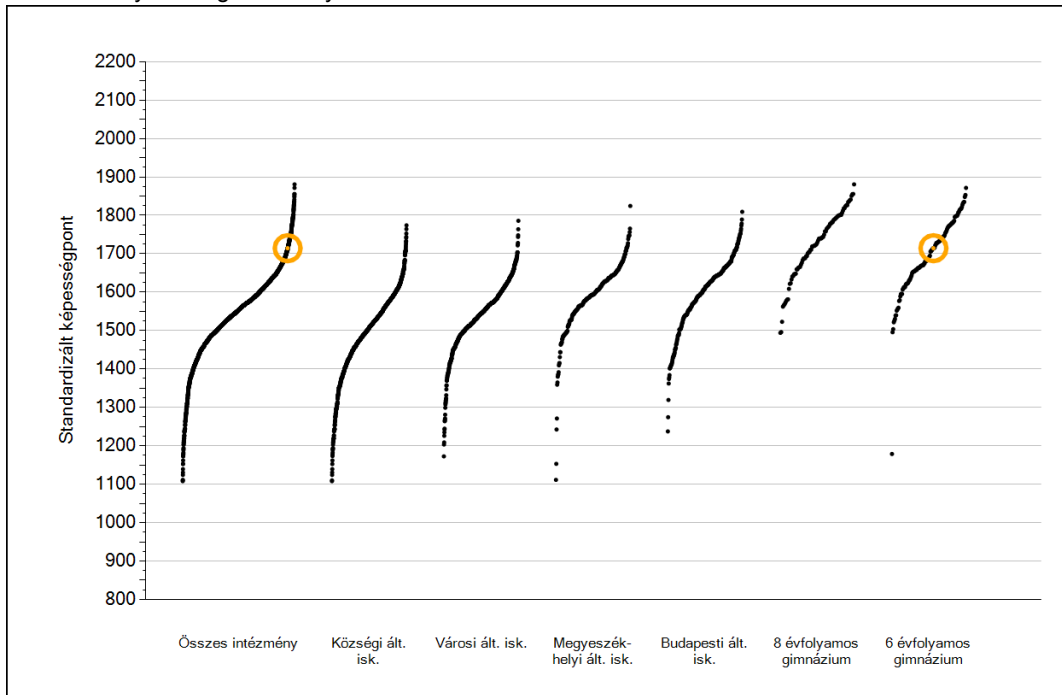
Matematika



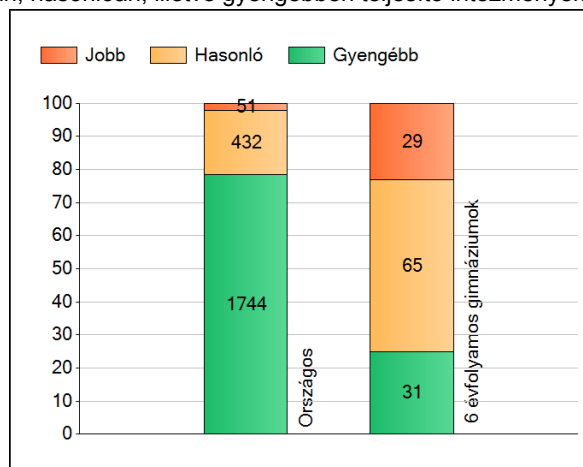
Szövegértés

1a **Átlageredmények**

Az intézmények átlageredményeinek összehasonlítása



A szignifikánsan jobban, hasonlóan, illetve gyengébben teljesítő intézmények száma és aránya (%)



A tanulók átlageredménye és az átlag megbízhatósági tartománya (konfidencia-intervalluma)

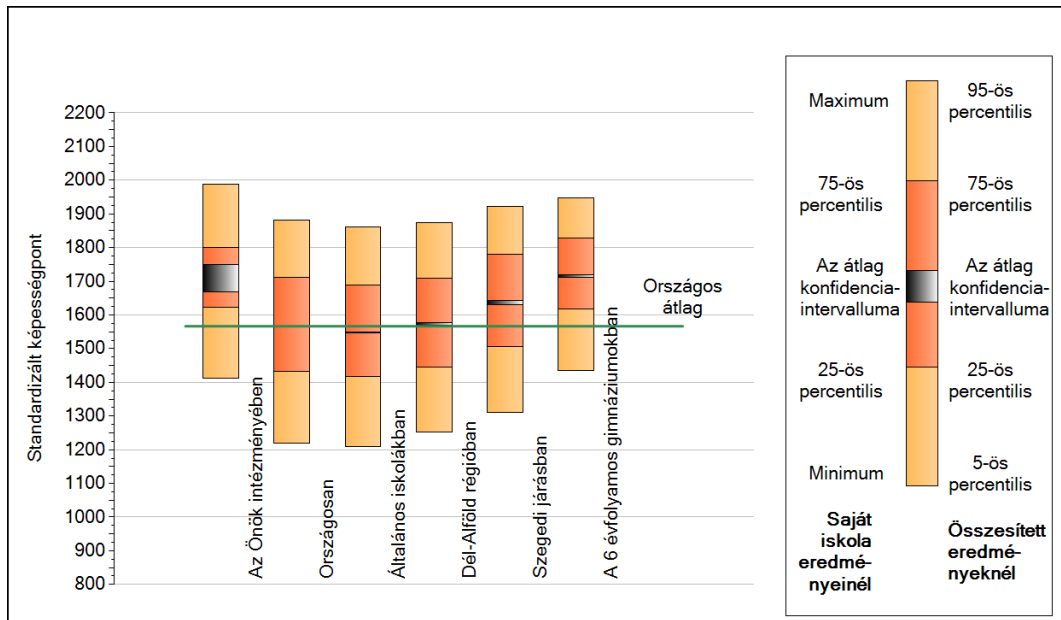
Az Önök intézményében	1714 (1668;1750)
Országosan	1567 (1565;1568)
Általános iskolákban	1548 (1547;1550)
Községi általános iskolákban	1494 (1492;1496)
Városi általános iskolákban	1542 (1540;1544)
Megyeszékhelyi általános iskolákban	1598 (1595;1601)
Budapesti általános iskolákban	1611 (1608;1614)
8 évfolyamos gimnáziumokban	1735 (1731;1738)
6 évfolyamos gimnáziumokban	1715 (1711;1719)

Szövegértés

1b

A képességeloszlás néhány jellemzője

A tanulók képességeloszlása az Önök intézményében és azokban a részpopulációkban, amelyekbe Önök is tartoznak



A tanulók képességeloszlása az egyes részpopulációkban

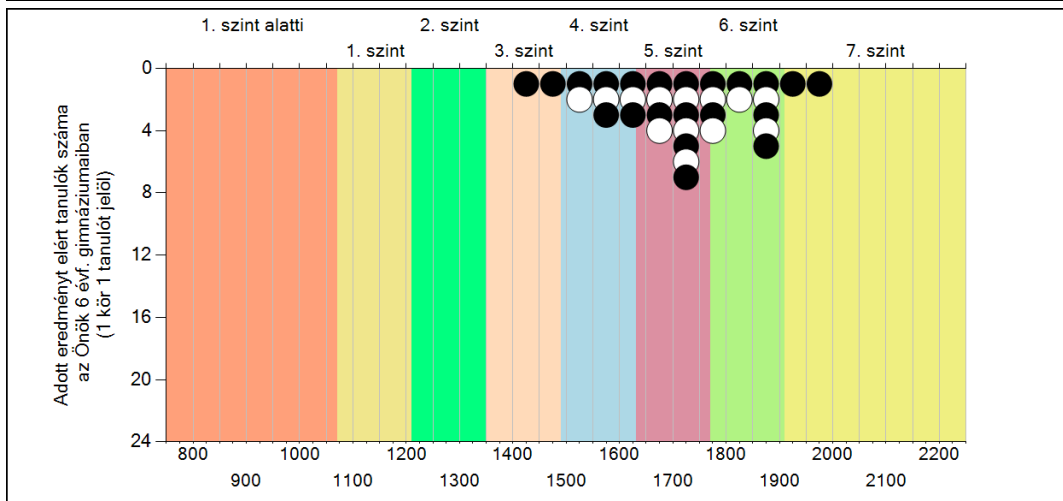
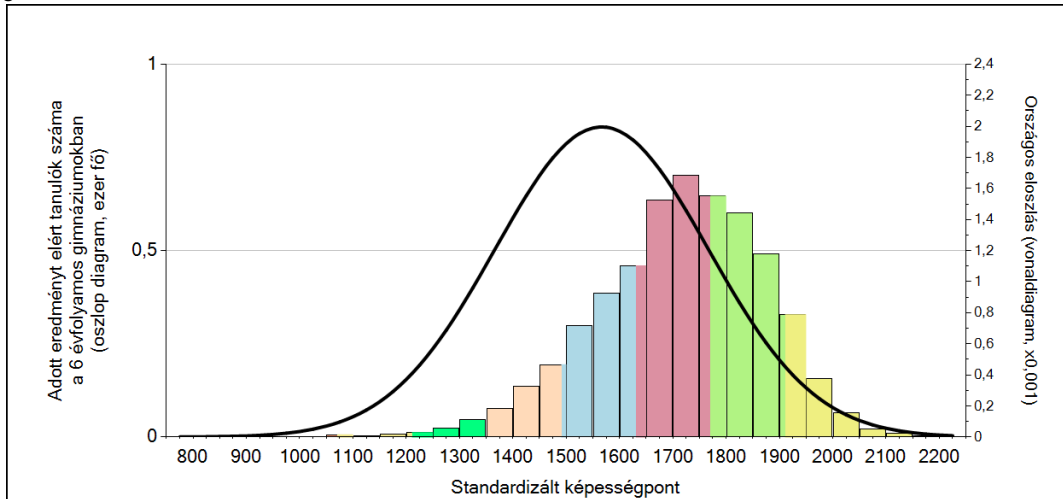
	Min. / 5-ös perc.	25-ös perc.	Átlag	(konf. int.)	75-ös perc.	Max. / 95-ös perc.
Az Önök intézményében	1413	1623	1714	(1668;1750)	1801	1989
Országosan	1220	1433	1567	(1565;1568)	1711	1882
Általános iskolákban	1210	1417	1548	(1547;1550)	1688	1861
Dél-Alföld régióban	1253	1444	1573	(1569;1577)	1709	1873
Szegedi járásban	1312	1507	1637	(1631;1644)	1780	1921
A 6 évfolyamos gimnáziumokban	1434	1618	1715	(1711;1719)	1828	1947

Szövegértés

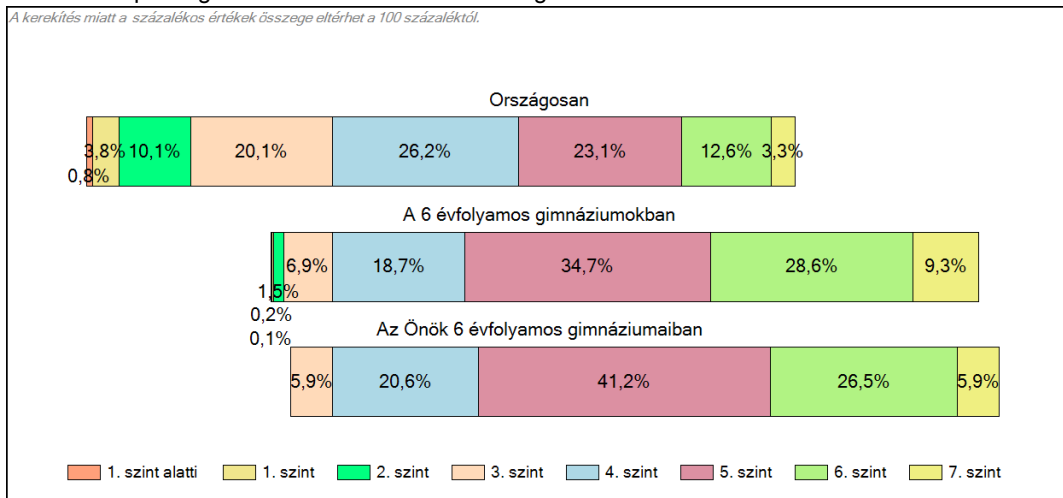
1c

Képességeloszlás

Az országos eloszlás, valamint a tanulók eredményei a 6 évfolyamos gimnáziumokban és az Önök 6 évfolyamos gimnáziumaiban

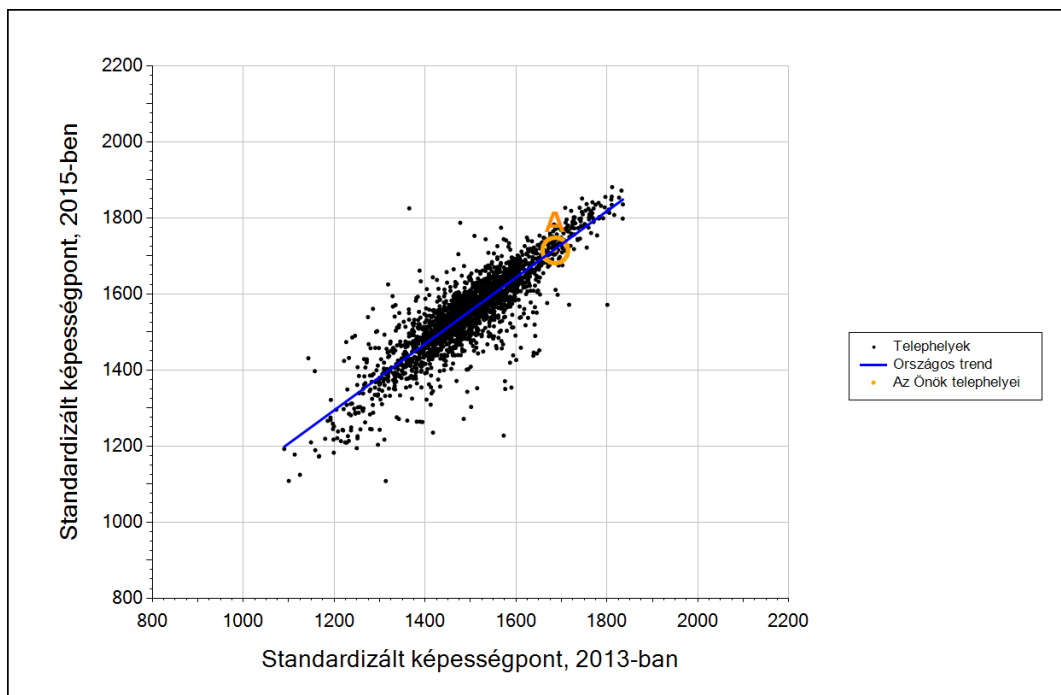


A tanulók képességszintek szerinti százalékos megoszlása



3b

Átlageredmény a tanulók korábbi eredményének tükrében telephelyenként*



Telephelyeik eredménye a regressziós becslés alapján várható eredmény tükrében

A telephely	Telephelyük 2015-ös átlageredménye	1714	(1668;1750)
	A telephely tanulóinak 2013-as átlageredménye	1686	(1624;1745)
	Várható eredmény az összes telephelyre illesztett regressziós egyenes alapján	1718	
	(a tényleges eredmény ettől nem különbözik szignifikánsan)		

* Csak azok a telephelyek szerepelnek az ábrán, amelyek esetében legalább a tanulók kétharmada és legalább tíz tanuló megírta a két évvel korábbi mérést, és amelyeken a korábbi eredménnyel rendelkező diákok e mérésbeli átlaga belesik az összes diák e mérésben elért képességátlagának konfidenciaintervallumába mindkét területen.